

# 2022 VILLE DE GRAND-SAULT / TOWN OF GRAND FALLS

## JANVIER / JANUARY

D/S	L/M	M/T	M/W	J/T	V/F	S/S
						1
2	3	4	5	6	7	8
9	10	11	12	13	14	15
16	17	18	19	20	21	22
23	24	25	26	27	28	29
30	31					

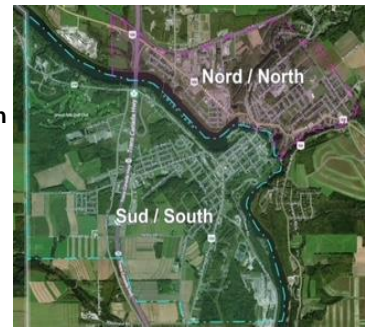
## FÉVRIER / FEBRUARY

D/S	L/M	M/T	M/W	J/T	V/F	S/S
		1	2	3	4	5
6	7	8	9	10	11	12
13	14	15	16	17	18	19
20	21	22	23	24	25	26
27	28					

## Journée de cueillette / Collection Day

Mardi / Tuesday: Sud / South

Mercredi / Wednesday: Nord / North



## MARS / MARCH

D/S	L/M	M/T	M/W	J/T	V/F	S/S
		1	2	3	4	5
6	7	8	9	10	11	12
13	14	15	16	17	18	19
20	21	22	23	24	25	26
27	28	29	30	31		

## AVRIL / APRIL

D/S	L/M	M/T	M/W	J/T	V/F	S/S
						1 2
3	4	5	6	7	8	9
10	11	12	13	14	15	16
17	18	19	20	21	22	23
24	25	26	27	28	29	30

"DSL" signifie: Demeurant en dehors des limites d'un Quartier (Village).

"DSL" mean: Living outside the Ward Limit (Village).

### FAITES VOTRE PART QUAND VOUS UTILISEZ VOTRE BAC !

- . Sortir votre bac roulant le soir avant la collecte.
- . Placez le bac roulant en bordure de rue, non sur le trottoir.
- . Orientez les roues et la poignée vers la propriété.

#### Espacement:

- . Positionnez votre bac pour qu'il y ait 4 pieds de libre de chaque côté et 10 pieds de libre vers le haut.
- . Les voitures ne devraient pas être stationnées sur la rue le jour de la collecte.

## MAI / MAY

D/S	L/M	M/T	M/W	J/T	V/F	S/S
1	2	3	4	5	6	7
8	9	10	11	12	13	14
15	16	17	18	19	20	21
22	23	24	25	26	27	28
29	30	31				

## JUIN / JUNE

D/S	L/M	M/T	M/W	J/T	V/F	S/S
			1	2	3	4
5	6	7	8	9	10	11
12	13	14	15	16	17	18
19	20	21	22	23	24	25
26	27	28	29	30		

## JUILLET / JULY

D/S	L/M	M/T	M/W	J/T	V/F	S/S
						1 2
3	4	5	6	7	8	9
10	11	12	13	14	15	16
17	18	19	20	21	22	23
24	25	26	27	28	29	30
31						

## AOÛT / AUGUST

D/S	L/M	M/T	M/W	J/T	V/F	S/S
1	2	3	4	5	6	
7	8	9	10	11	12	13
14	15	16	17	18	19	20
21	22	23	24	25	26	27
28	29	30	31			



## SEPTEMBRE / SEPTEMBER

D/S	L/M	M/T	M/W	J/T	V/F	S/S
						1 2 3
4	5	6	7	8	9	10
11	12	13	14	15	16	17
18	19	20	21	22	23	24
25	26	27	28	29	30	

## OCTOBRE / OCTOBER

D/S	L/M	M/T	M/W	J/T	V/F	S/S
						1
2	3	4	5	6	7	8
9	10	11	12	13	14	15
16	17	18	19	20	21	22
23	24	25	26	27	28	29
30	31					

### DO YOUR PART WHEN YOU USE YOUR CART !

- . Put it out the night before.
- . Put the cart by the curb and not on the sidewalk.
- . Point the wheels and handle towards the property.

#### Space it:

- . Position your cart so that there are 4 feet free on each side and 10 feet free at the top.
- . Cars should not be parked on the street on collection day.

## NOVEMBRE / NOVEMBER

D/S	L/M	M/T	M/W	J/T	V/F	S/S
		1	2	3	4	5
6	7	8	9	10	11	12
13	14	15	16	17	18	19
20	21	22	23	24	25	26
27	28	29	30			

## DÉCEMBRE / DECEMBER

D/S	L/M	M/T	M/W	J/T	V/F	S/S
						1 2 3
4	5	6	7	8	9	10
11	12	13	14	15	16	17
18	19	20	21	22	23	24
25	26	27	28	29	30	31

■ Déchets  
Garbage

■ Recyclage  
Recycling

■ Collecte Spéciale de Déchets  
Special Garbage Collection

\* Site d'enfouissement CSRNO / NWRSC Landfill (800) 561-0456

\* NorthWest Sanitation Services Ltd. (506) 473-5937 / 1-844-860-5937

\* Ville de Grand-Sault/ Town of Grand Falls (506) 475-7777

